

# **KRYZYS ADAPTACJI**

**GDY W PRZEDSZKOLU BYWA TRUDNO...**

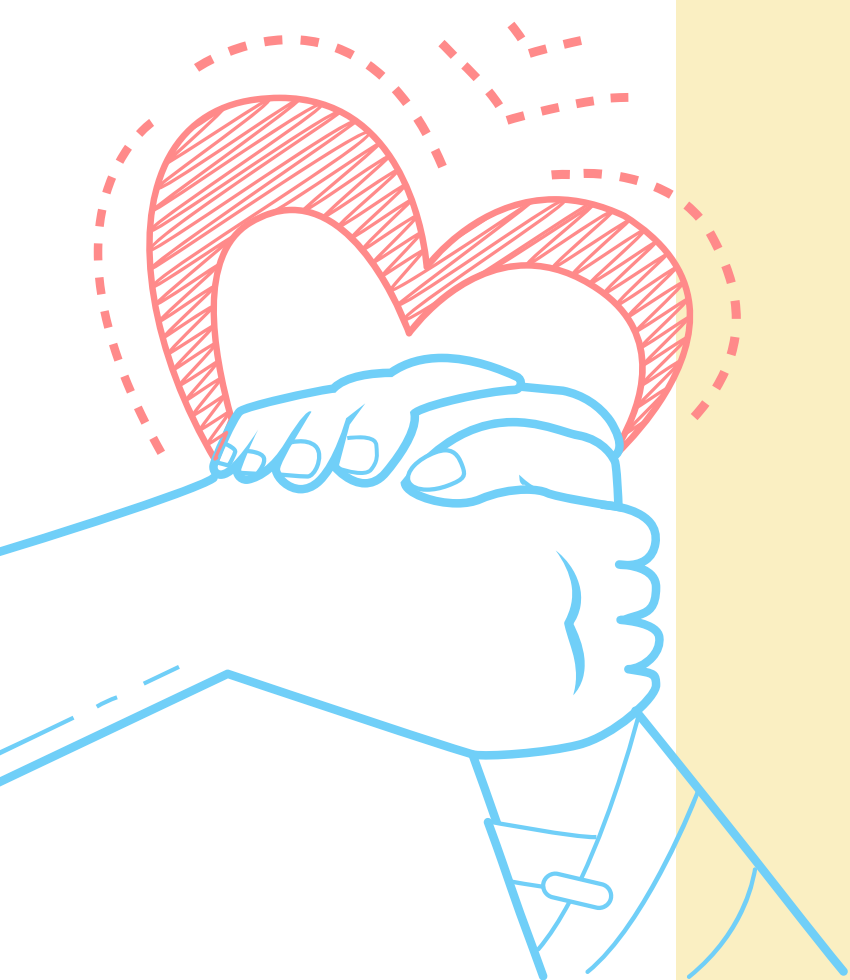
## **Powody:**

- konflikt z rówieśnikami
- potrzeba bliskiego kontaktu z rodzicami
- zazdrość o młodsze rodzeństwo
- problemy zdrowotne dziecka
- ogólne zmęczenie i przeciążenie



## **Jak możesz wspomóc dziecko:**

- mów spokojnie bez emocji
- wysłuchaj co dziecko ma do powiedzenia
- przytul, tak po prostu bez zastrzeżeń
- powiedz jak sobie radziłeś będąc przedszkolakiem, pokaż zdjęcia
- pobaw się z dzieckiem np. w przedszkole – opowiedz o korzyściach i przyjemnościach płynących z przedszkola



**ZAPRASZAMY NA KONSULTACJĘ**

**TELEFON: 32 287 97 62**

**ADRES: UL. MARII CURIE-SKŁODOWSKIEJ 108,  
PIEKARY ŚLĄSKIE**

