

Kryzys adaptacji

Jak wspierać przedszkolaka?

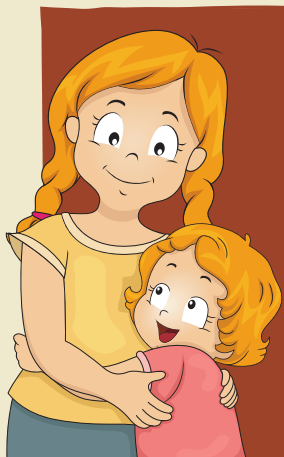


Kryzys - co to?

to stan zniechęcenia i utraty motywacji, pojawia się gdy trudne wydarzenia życiowe powodują przeciążenie zdolności do skutecznego działania. Dotychczasowe działania są nieskuteczne, bezzasadne.

Powody:

- konflikt z rówieśnikami,
- zmęczenie np. problemy w rodzinie,
- potrzeba bliskiego kontaktu z rodzicami,
- zazdrość o młodsze rodzeństwo,
- problemy zdrowotne dziecka,
- ogólne zmęczenie i przeciążenie,



Co możesz zrobić?

- mów spokojnie bez emocji – dziecko czuje,
- wysłuchaj co dziecko ma do powiedzenia,
- przytul tak po prostu bez zastrzeżeń, bez „ale”,
- powiedz jak sobie radziłeś będąc przedszkolakiem, pokaż zdjęcia,
- bądź rzeczowy i wiarygodny,
- pobaw się z dzieckiem np. w przedszkole – opowiedz o korzyściach i przyjemnościach płynących z przedszkola,

Warto przeczytać:

- Anna Sójka - Pora do przedszkola,
- Anna Wojtczak, Aneta Letkiewicz – Zrozumieć młodszego przedszkolaka. Porady specjalistów dla rodziców,
- Eliza Piotrowska - TupcioChrupcio. Przedszkolak na medal,
- Magdalena Boćko-Mysińska - Tosia i Julek idą do przedszkola. (Nie)tacy sami,
- Anita Głowińska - Kicia Kocia w przedszkolu,
- Katarzyna Kozłowska - Feluś i Gucio idą do przedszkola.



Zapraszamy do nas na konsultację:

zapisz się na spotkanie z psychologiem/pedagogiem przez stronę internetową: poradnia.piekary.pl

Poradnia Psychologiczno-Pedagogiczna
Piekary Śląskie

Telefon: 32 287 97 62

Adres: Marii Curie-Skłodowskiej 108, Piekary Śląskie